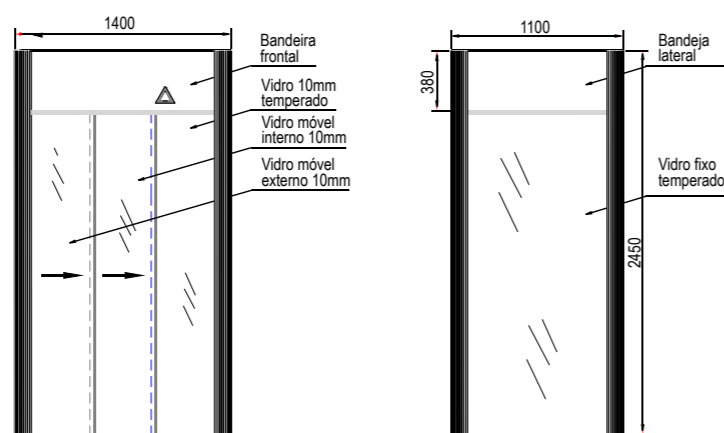
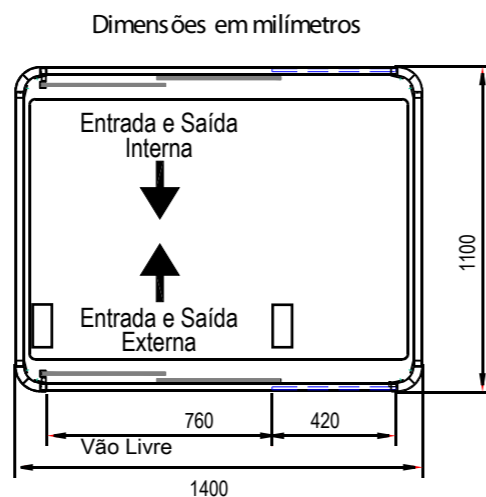


# Portas de Segurança Eclusas



**DMP**  
Brasil

- Comando Micro Processado
- Saída Serial Rs232
- Saída TCP/IP
- Motor AC 1/8cv
- Comando de Velocidade por Inversor (8 Velocidades)
- Software de Controle Local para o Operador
- Software de Gerenciamento
- Ajuste do D.M Via TCP/IP ou Rs232
- Abertura Através de Sensor
- Registro de Detecções
- Modo de funcionamento Automático Semi-Automático, Manual e Alternativo
- Vidros de 10 a 29mm
- Sistema de detecção somente para materiais ferrosos
- Detecção de metais sob qualquer tipo de camuflagem (invólucro)
- Consumo de 500mA
- Tensão de funcionamento 2,1 Amp
- Display alfa numérico
- Sintetizador de voz (opcional)
- Disponível também modelo para acesso individual